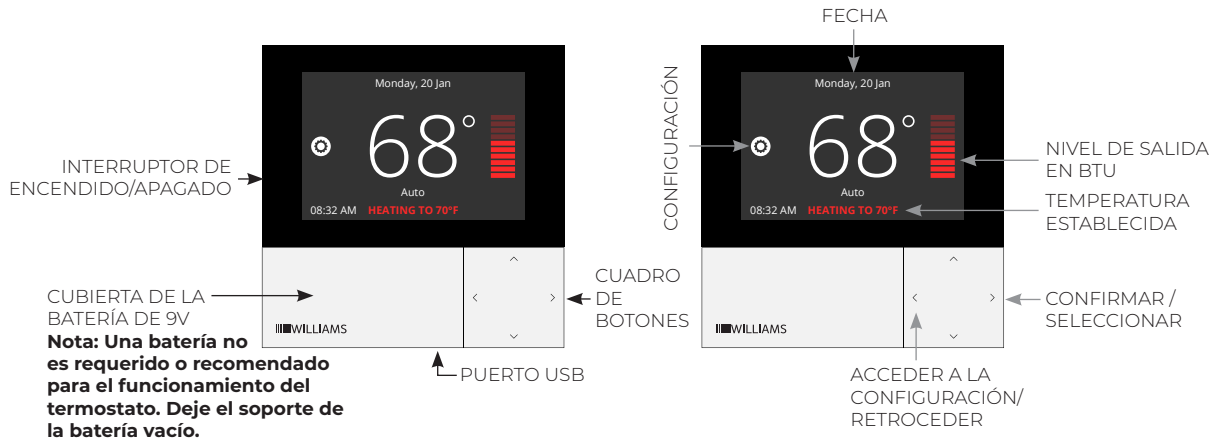


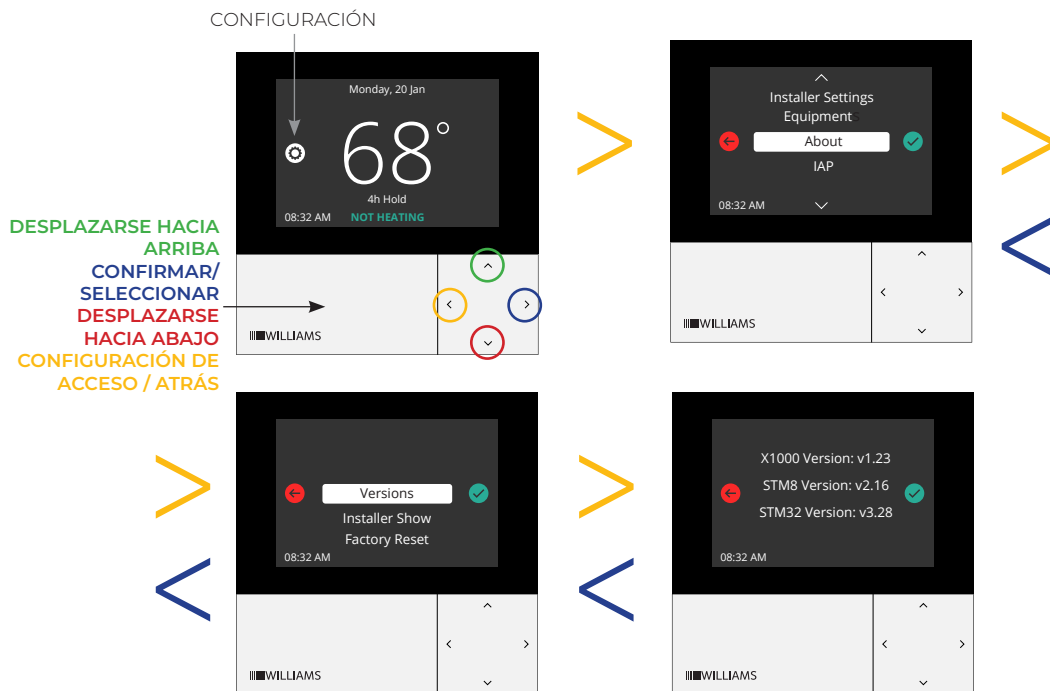
CONFIGURACIÓN DEL TERMOSTATO DE CONSUMO



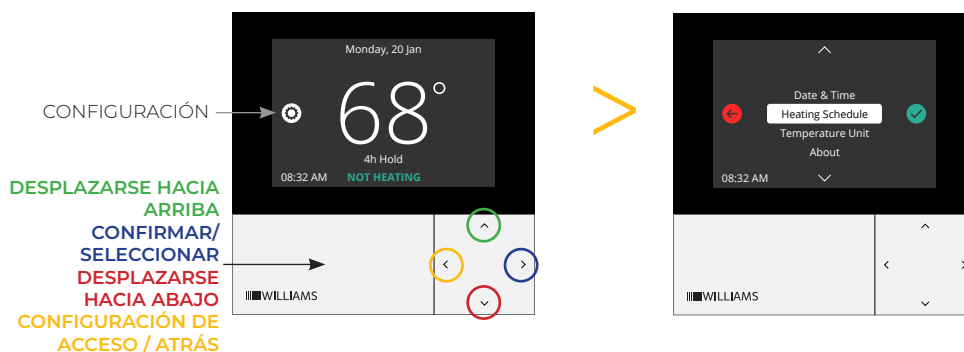
AC2030 CONTROLES DE CONFIGURACIÓN DEL TERMOSTATO PARA LOS MODELOS: AC2030TN



VERIFICACION DE FIRMWARE ESTE ES EL PRIMER PASO DESPUÉS DE ENCENDER EL TERMOSTATO.

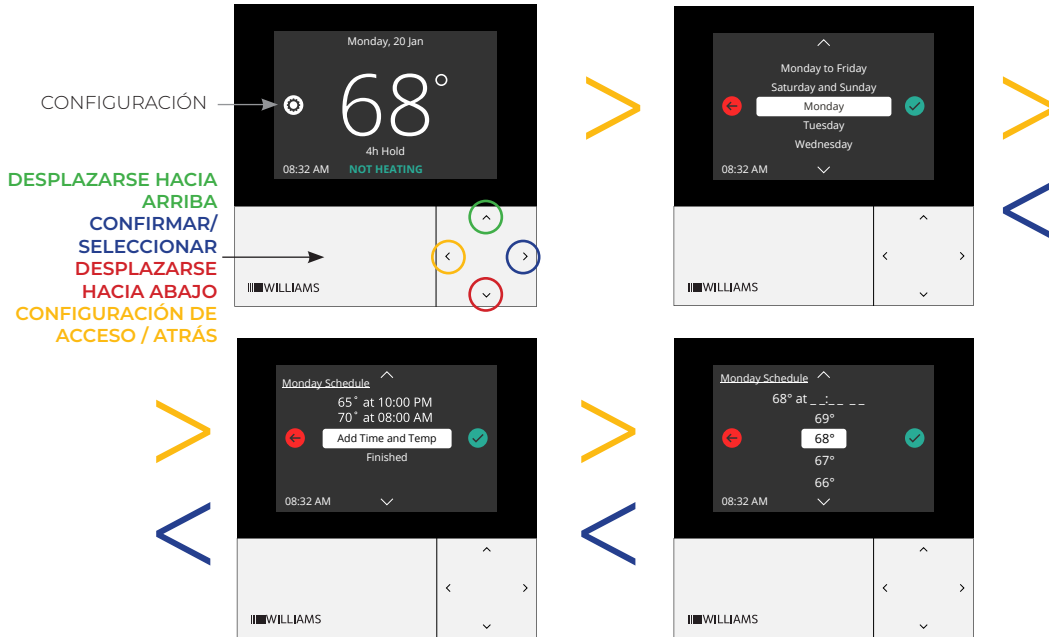


CONFIGURE LA FECHA Y HORA al hacer clic en la flecha de la izquierda para seleccionar la configuración, luego use las flechas hacia arriba y hacia abajo para seleccionar la fecha y hora. Haga clic en la flecha de la derecha para seleccionar el elemento resaltado. Siga los elementos del menú para seleccionar el mes, el día, el año y la hora.



AC2030 CONTROLES DE CONFIGURACIÓN DEL TERMOSTATO (CONTINUACIÓN)

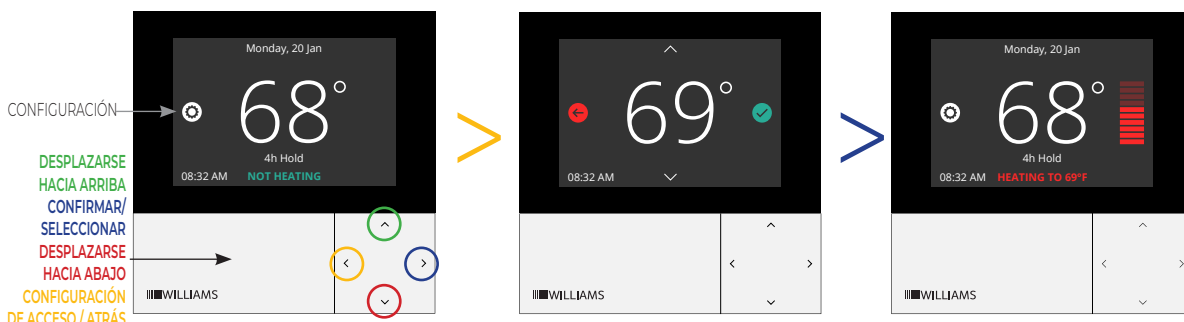
CONFIGURE EL HORARIO DE CALEFACCIÓN al hacer clic en la flecha de la derecha para seleccionar el elemento resaltado. Siga los elementos del menú para configurar el día, el fin de semana o todos días de la semana. Continúe con los elementos del menú para configurar la hora y las temperaturas de cada día.



PARA SELECCIONAR GRADOS FAHRENHEIT O CELSIUS. Comience haciendo clic en la flecha de la izquierda para seleccionar la configuración, luego use las flechas hacia arriba y hacia abajo para seleccionar las unidades de temperatura. Haga clic en la flecha de la derecha para seleccionar el elemento resaltado. Seleccione Fahrenheit o Celsius.

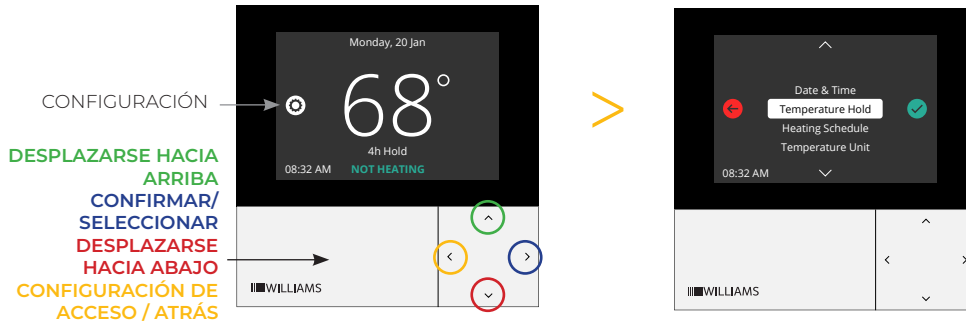


AJUSTE LA TEMPERATURA DE LA HABITACIÓN al hacer clic en las flechas hacia arriba o hacia abajo. Esto aumentará o disminuirá la temperatura establecida. Haga clic en la flecha de la derecha para confirmar. Si el termostato está en modo automático, esto anulará el horario programado durante 4 horas.



AC2030 CONTROLES DE CONFIGURACIÓN DEL TERMOSTATO (CONTINUACIÓN)

PARA ACTIVAR EL MODO RETENER, haga clic en la flecha a la izquierda para seleccionar la configuración, luego use las flechas hacia arriba y hacia abajo para retener la temperatura. Haga clic en la flecha de la derecha para seleccionar el elemento resaltado. De esta manera siempre se anulará el programa de calefacción y se mantendrá la temperatura en la configuración principal.



SI SE MUESTRA UN MENSAJE DE ERROR, siga las instrucciones que aparecen en pantalla. (si la pantalla está en modo de reposo, parpadeará un LED rojo arriba de los botones).

